



107140 **Москва**
Русаковская ул. 13 Бизнес-центр
«Бородино-Плаза»
Тел. +7 (495) 799 94 01
Факс +7 (495) 799 94 02

Новосибирск

Тел. +7 (383) 203 44 20

Нижний Новгород

Тел. +7 (831) 467 88 78

Красноярск

Тел. +7 (391) 266 14 67

Тюмень

Тел. +7 (925) 085 75 27

Ростов-на-Дону

Тел. +7 (863) 299 49 59

Санкт-Петербург

Тел. +7 (812) 332 29 37

Самара

Тел. +7 (846) 276 68 80

Краснодар

Тел. +7 (861) 255 92 14

Челябинск

Тел. +7 (925) 085 75 16

Екатеринбург

Тел. +7 (343) 253 05 80

Казань

Тел. +7 (843) 292 29 01

Уфа

Тел. +7 (925) 085 75 78

Пятигорск

Тел. +7 (925) 085 75 89

Владивосток

Тел. +7 (925) 085 76 06

Иркутск

Тел. +7 (925) 085 76 09



VTS BIM
2017

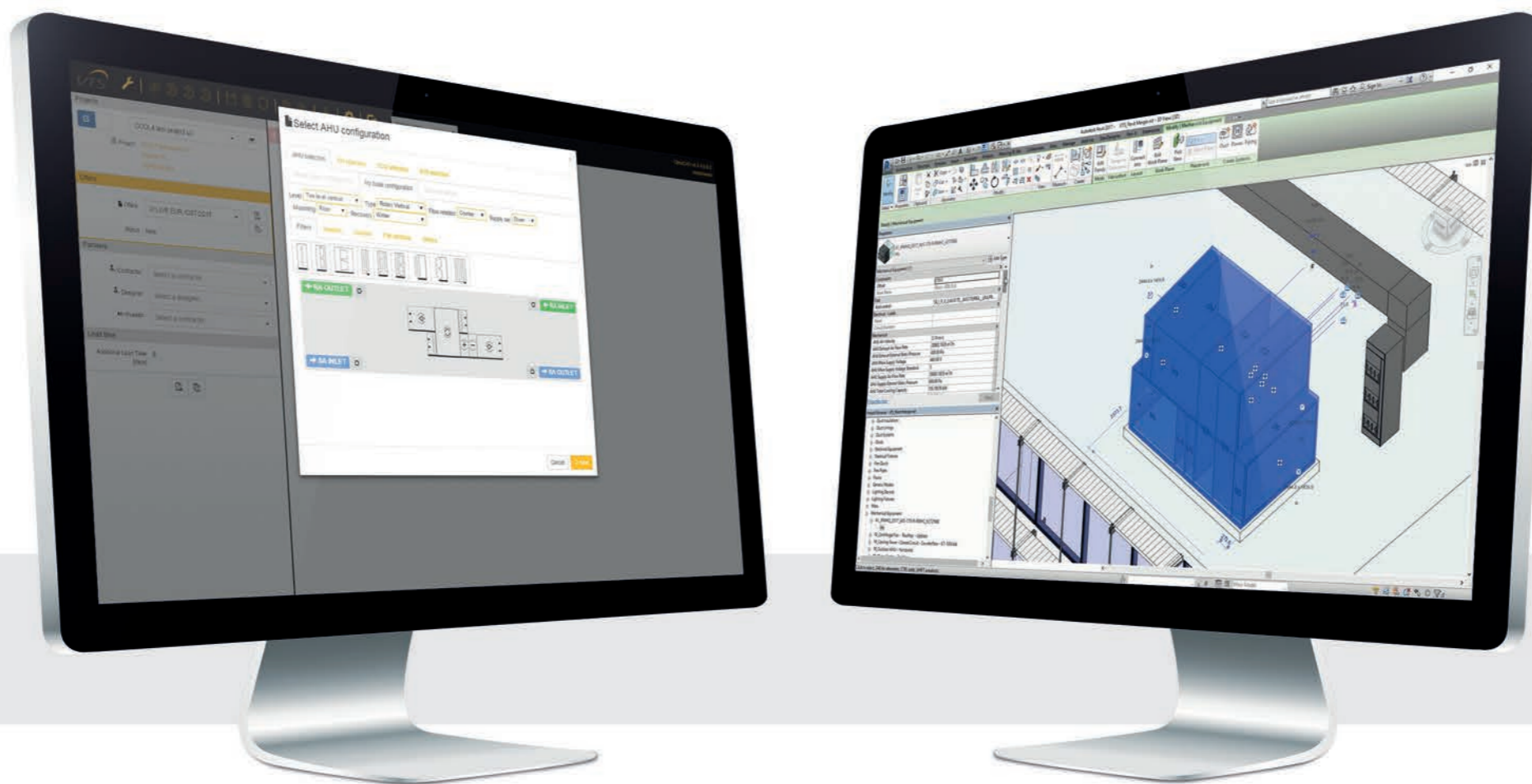


Цифровые модели установок вентиляции
и кондиционирования воздуха **VTS**

в программном комплексе **ClimaCAD OnLine 4.0**

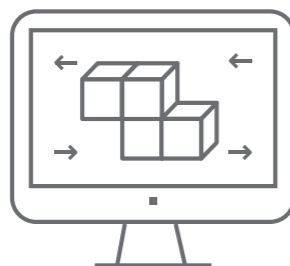
VTS BIM - новые технологии при проектировании систем вентиляции и кондиционирования воздуха

Компания VTS, понимая специфику работы и потребности проектировщиков, пошла по пути создания цифровых моделей агрегатов для вентиляции и кондиционирования типоряда VENTUS в режиме он-лайн. Это стало возможным благодаря внедрению новой программы подбора оборудования ClimaCAD OnLine 4.0, которая может генерировать файлы в формате RFA.



Предоставление компанией VTS, так называемых, семейств для среды Autodesk Revit® значительно облегчает проектировщикам моделирование инженерных систем здания на основе использования одной и той же платформы. В настоящее время генератор цифровых моделей оборудования он-лайн от VTS представляет собой уникальное решение в среде BIM. Он обеспечивает создание моделей агрегатов для вентиляции и кондиционирования воздуха типоряда VENTUS практически «в текущем режиме» в произвольной конфигурации и с произвольными параметрами.

Создание модели производится в три шага:



1 Вход в CCOL 4.0

Логин вводится на странице www.ccol4.com

www.ccol4.com

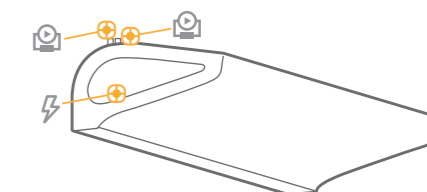
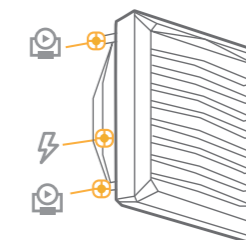
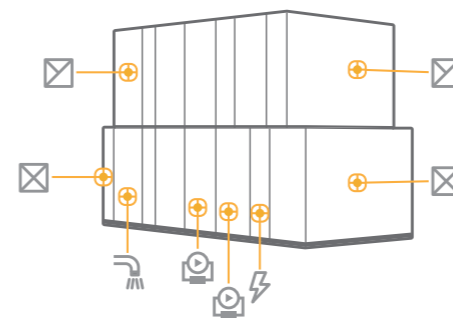
2 Конфигурация оборудования

Интуитивная конфигурация оборудования позволяет очень легко подобрать оборудование в зависимости от требований проекта.

3 Экспорт данных в файл .rfa

Для получения модели в файле .rfa достаточно указать имя, фамилию и e-mail лица, которому предназначен файл. Система автоматически отправит файл для получения модели. Весь процесс длится около 15 минут.

В результате клиент получает:



Цифровую модель установки, содержащую параметрические параметры:

- » **воздушные,**
- гидравлические,**
- санитарные,**
- электрические,**

а также все габаритные размеры, зону обслуживания (**maintenance**) и сервисное пространство (**repair**).

VTS предоставляет также цифровые библиотеки воздушных завес WING и воздушно-отопительных агрегатов VOLCANO. Модели содержат:

- » параметрические параметры электрических и гидравлических присоединений,
- » варианты монтажа по вертикали и горизонтали,
- » презентацию дальности воздушной струи,
- » параметры угла наклона нагревателя к горизонту.

Модели можно получить на странице:

<http://vtsgroup.ru/vtsbim>